



## Общая информация

### DN 15-20

Одноструйный квартирный счетчик воды с сухходным модульным счетным механизмом

Передача вращения крыльчатки в счетный механизм осуществляется при помощи магнитной муфты

Для измерения количества холодной воды с максимальной температурой 50 °С

Для измерения количества горячей воды с температурой от 30 до 90 °С.

Неприхотлив к качеству воды.

Для установки в горизонтальный, вертикальный и наклонный трубопроводы.

Для удобства съема показаний счетный механизм может поворачиваться на 355°.

Счетчик может быть оснащен электронными интерфейсными модулями для организации импульсного выхода или радиомодулем.

Возможность установки обратного клапана

## Особенности

Счетчик воды оснащен защитой от воздействия внешних магнитных полей в соотв. с EN 14154

**Модульный счетный механизм обеспечивает возможность использования электронных интерфейсных модулей:**

**Residia-M** M Bus модуль, обеспечивающий возможность подключения к кабельным сетям M Bus в соотв. с EN 13757 3 (IEC 870/EN 1434 3)

**Residia-P** модуль импульсного выхода (цена импульса 1 или 10 л/имп.)

Возможность оснащения счетчика электронным модулем на этапе производства

## Съем показаний

Для удобства визуального снятия показаний счетный механизм имеет 8 барабанчиков - 5 для куб. метров, 3 для литров. Дополнительный литровый стрелочный указатель обеспечивает точность считывания до 0,05 л.

В центре расположен указатель в форме звездочки, по вращению которого можно судить и прохождении воды через счетчик. Этот указатель также используется для определения утечек.

Для удобства съема показаний счетный механизм может вращаться вокруг своей оси на 355°.

## Сертификация и соответствие

Европейский сертификат соответствия:

2014/32/EU (MID)

EN 14154:2005+A2:2011

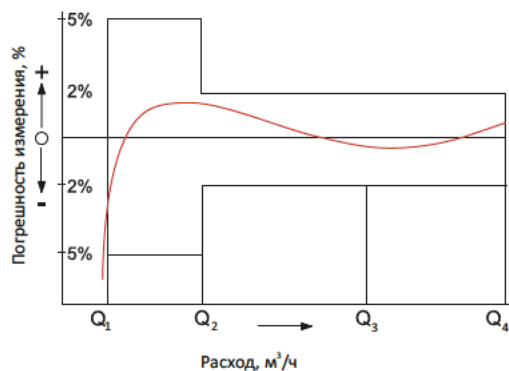
OIML R49:2013

ISO 4064:2014

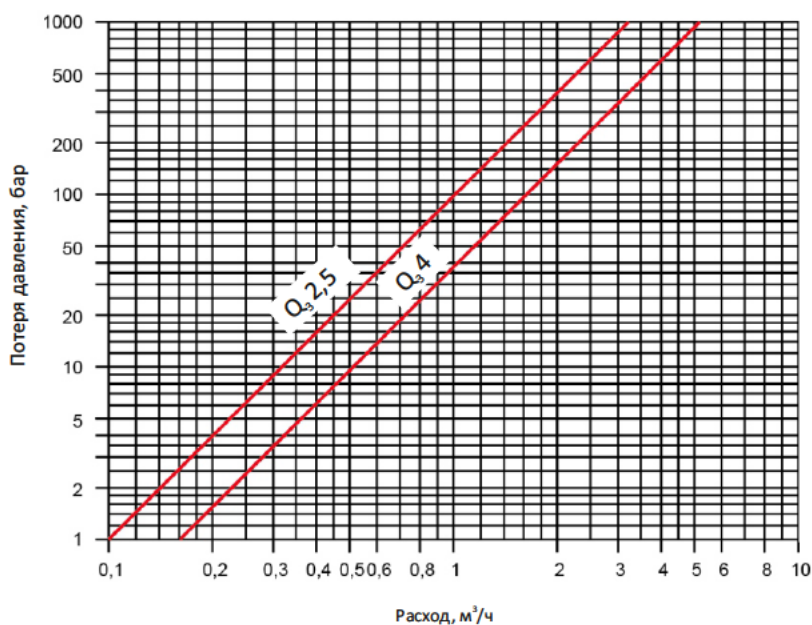
**Q<sub>3</sub> 2,5 DE-12-MI001-PTB013**

**Q<sub>3</sub> 4 DE-16-MI001-PTB008**

## Кривая погрешности



## Диаграмма потери давления



## Технические характеристики

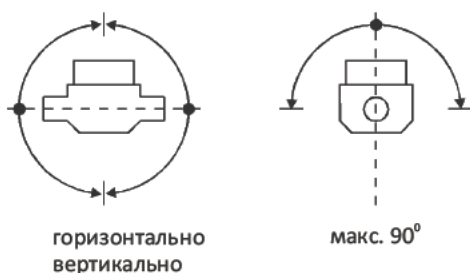
### Метрологические характеристики

Размер	2,5 м <sup>3</sup> /ч				4 м <sup>3</sup> /ч			
	от 0,1 до 50		от 30 до 90		от 0,1 до 50		от 30 до 90	
Температурный диапазон, °C	от 0,1 до 50		от 30 до 90		от 0,1 до 50		от 30 до 90	
Монтажное положение	горизонт. <sup>1)</sup>	вертик.	горизонт. <sup>1)</sup>	вертик.	горизонт. <sup>1)</sup>	вертик.	горизонт. <sup>1)</sup>	вертик.
Соотношение R=Q <sub>3</sub> /Q <sub>1</sub>	80 <sup>2)</sup>	40	80 <sup>2)</sup>	40	80 <sup>2)</sup>	40	80 <sup>2)</sup>	40
Соотношение R=Q <sub>2</sub> /Q <sub>1</sub>	1.6							
Минимальный расход Q <sub>1</sub> , м <sup>3</sup> /ч	0.025	0.063	0.025	0.063	0.04	0.1	0.04	0.1
Переходный расход Q <sub>2</sub> , м <sup>3</sup> /ч	0.04	0.1	0.04	0.1	0.064	0.16	0.064	0.16
Постоянный расход Q <sub>3</sub> , м <sup>3</sup> /ч	2.5				4			
Пиковый расход Q <sub>4</sub> , м <sup>3</sup> /ч	3.125				5			
Класс точности	± 2% (Q <sub>2</sub> ≤ Q ≤ Q <sub>4</sub> ) при температуре воды ≤ 30°C							
	± 3% (Q <sub>2</sub> ≤ Q ≤ Q <sub>4</sub> ) при температуре воды > 30°C							
	± 5% (Q <sub>1</sub> ≤ Q ≤ Q <sub>2</sub> )							
Диапазон давления, МПа	0,03 ... 1,6							
Потеря давления при Q <sub>3</sub> , МПа	0.063							
Требования к прямым участкам перед и после счетчика	U0D0							
Класс окружающей среды	O							
Механический класс	M2							
Климатический класс	от 5 °C до 70°C							

1) кроме положения счетным механизмом вниз

2) также возможно изготовление счетчика в других соотношениях расходов

## Монтажное положение



Метрологические характеристики до R125 для Q<sub>3</sub> 2,5 и R100 для Q<sub>3</sub> 4 обеспечиваются только при горизонтальном положении счетчика, счетным механизмом вверх. В вертикальном положении - только R40.

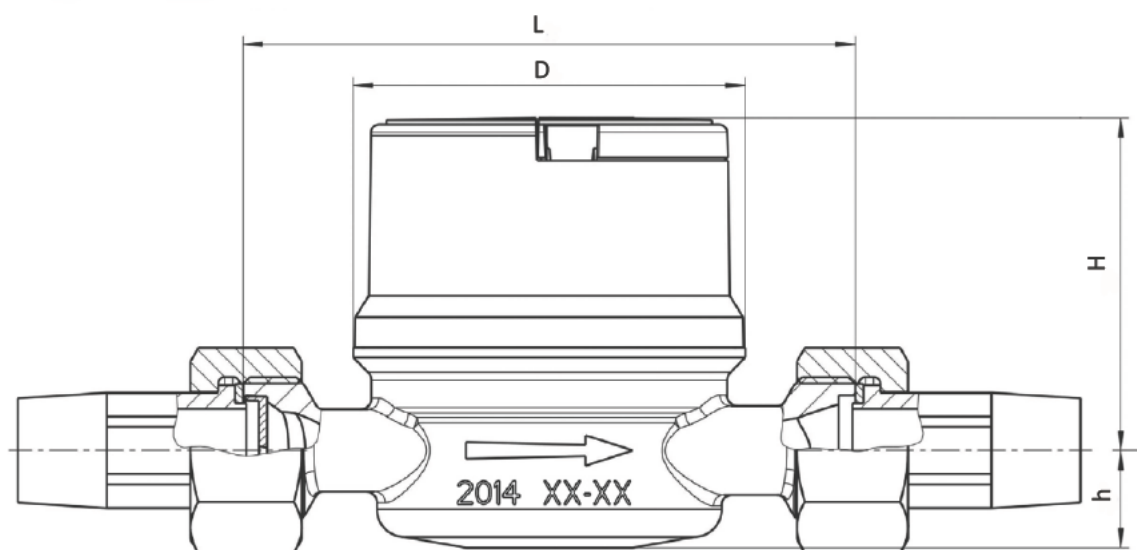
Допускается любое монтажное положение, кроме счетным механизмом вниз.

Счетный механизм может быть развернут относительно своей оси для удобства считывания показаний.

## Габаритные размеры и масса

Номинальный диаметр	DN	мм	15				20
			80	110	115	130	130 <sup>1)</sup>
Монтажная длина	L	мм	80	110	115	130	130 <sup>1)</sup>
Ширина	D	мм	70	70	70	70	70
Высота	H	мм	60	60	60	60	60
	h	мм	17,5	17,5	17,5	17,5	17,5
Резьба соединительных частей		дюйм	R1/2"	R1/2"	R1/2"	R1/2"	R3/4"
Резьба счетчика		дюйм	G3/4"B	G3/4"B	G3/4"B	G3/4"B	G1"B
Масса		г	0,41	0,45	0,47	0,48	0,5

1) также возможно изготовление с монтажной длиной 80 и 110 мм



qualityaustria  
Succeed with Quality

Система управления качеством сертифицирована OQS  
в соотв. с ISO 9001, пер. №: 3496/0